

ERUS

FURNITURE®



ERUS
FURNITURE



Erus Proje Poluretan Koltuk İmalat San. Tic. Ltd.

FİRMA PROFİLİ
COMPANY PROFILE

COMPANY PROFILE



Üretim hayatına 1984 yılında kurulması ile başlayan ERUS MOBİLYA o yıllarda koltuk ve kanepeler üretimi yaptığı sektörde şimdi; İSTANBUL Kırcaç' taki 25.000 m² lik kapalı alana sahip modern üretim tesislerinde her türlü ofis (ahşap-metal) mobilya sistemleri imalatı yanısıra, özel dekorasyon projeleri ve anahtar teslimi mobilya dekorasyon projelerine imza atmaktadır.

Teknolojik alt yapıya sahip olan ERUS MOBİLYA son sistem CNC makineler sayesinde yüksek kapasiteli projeleri hatasız, üstün kaliteye sahip olarak üretmektedir. Müşteri memnuniyetini en üst düzeyde sağlamayı amaç edinmiş firmamız, teknolojik olduğu kadar, mimari ve tasarım yönüyle de müşterilerinin isteklerine cevap verebilecek bir teknik kadroya sahiptir.

In 1984 Erus furniture started its business life by manufacturing chairs and couches and now has become a major manufacturer in its modern factory which is 25.000 m² indoor area. Beside manufacturing all kind of office furniture (wood-metal), also it realizes special custom design and turnkey projects in the office furniture applications.

Since Erus has sufficient technology, all kind of furnitures are produced thanks to latest system CNC as high quality without any deviation in even big and complicated project. Erus furniture has a policy as always customer satisfaction at utmost level that it has an expert technical staff to answer every customer expectations in both technical and art design manner.

GENEL ÖZELLİKLER

1984 yılından bu yana ülkemiz ekonomisine sektörel bazda hizmet veren ERUS PROJE 25.000 m² lik kapalı alanda modern teknolojiyi kullanarak, birinci sınıf malzeme ve işçilikle, sabit dekorasyon, hareketli mobilya, çalışma ve konferans koltukları üretimine devam etmektedir. Deneyimli teknik ekibi ile, projelendirmeden anahtar teslimine kadar (turn key) modern, işlevsel, ergonomik, ekonomik çözümlerle proje uygulamalarını da yapmaktadır.

Gerek yurt içinde ve gerek yurtdışında (Irak- Ermenistan - Türkmenistan - Hollanda - Libya (devlet arşivi) - Suudi Arabistan - Romanya - Bulgaristan - Kazakistan - Ukrayna - KKTC. vs.) önemli projelerde istenen fonksiyonlar optimal biçimde sağlanana kadar, tasarım süreci bilgisayar destekli tasarım uygulamaları ile devam eder. Ürün ve donatım tasarımlarında, gelişen bilişim ve iletişim teknolojilerine ve team-work konseptlerine uygun ofis donatım çözümleri geliştirilir. Neticelendirilen ofis donatım çözümleri üretimin her aşamasında ileri teknoloji ve titiz el işçiliği kullanılarak çalışma ortamları, Erus Mobilya kalitesiyle çağdaş yaşam mekanlarına dönüştürülür.

MASALAR-ETAJERLER

Yönetici masaları MDF üzeri doğal kaplama kaplı olup yüksek kaliteli cila ile cilalanmaktadır. Ayrıca bazı modellerin üretim tekniğine uygunluk sağlaması durumunda, melamin, laminat veya lake versiyonları da yapılmaktadır. Metal aksamları bulunan masalarda, metal kısımlara, kromaj veya elektrostatik toz boya uygulanmaktadır. Ayak altlarında denge ayarlı özel tasarımı pingolar kullanılır. Tüm masalar demonte olup, parçalar minifix ve kavala ile birleştirilir. Melamin veya laminat masa tabla kenarlarına 2mm kalınlığında PVC bant çekilir. Metal aksamlı masalarda 1,5mm et kalınlığında profil kullanılır.

KESONLAR

Alt, üst, yan ve arkalıkları ile klapalar; modeline ve seçilen üretim malzemesine göre MDF üzeri kaplamalı veya tüm gövde melamin veya klapalar ile taç laminat yapılabilir. 3 çekmeceli, teleskopik raylı ve merkezi kilittir.

DOLAPLAR

Dolap gövdeleri; kaplamalı olanlar hariç komple melamindir. Dolap komple melamin ise üst tabla ve kapaklar melamin olarak, laminat ise sadece kapaklar ve üst tabla laminat olarak üretilir. Kaplamalı dolaplarda ise gövde, kapak ve üst tabla tamamen kaplamadır. Kapaklarda yüksekliğine göre 2 veya 3 ithal menteşe kullanılır. Melamin veya laminat üretimlerinde kenarlara 2mm PVC bant çekilir. Dolap altlarında denge ayarlı özel tasarımı pingo kullanılır.

ÇALIŞMA KOLTUKLARI-KANEPELER KONFERANS KOLTUKLARI

Genel olarak çalışma koltukları; (Makam, Müdür, Memur, Misafir) özel kalıplarda doğal ahşap papel malzeme sıkılarak monoblok şeklinde veya modeline uygun profil boru ile şekillendirilmiş oturak ve sırt iskeleti, özel kalıplar içinde 55 dansite poliüretan sünger enjekte edilerek formlandırılır. Sonra süngerin üzeri kumaş, suni deri veya doğal deri ile kaplanır. Kolçaklar profil, sert plastik, kayın papel, profil boru üzeri poliüretan gibi modeline uygun üretilir. Boru ayaklar CNC makinelerle bükülür. Özel kalıplarda basılmış ayaklar, metal, profil veya sert plastik olup, altlarında 360° dönebilen plastik tekerler mevcuttur. Tilt veya senkron mekanizma kullanılır. Kanepelerde iskeletler kayın ağacından takviyeli yapılıdır. Sırt ve oturma süngeri 32 dansite olup CNC makinelerde formlandırılır. Sonra üzerine kumaş, suni deri veya hakiki deri kaplanır.

Konferans koltukları; sırt ve oturak olarak iki parçadan ibarettir. 55 dansite sünger özel kalıplarında enjekte edilerek elde edilir. Oturak ve sırt bölümünün arkasında özel kalıplarda basılmış plastik kapaklar kullanılır. Ahşap cilalı kayın malzeme veya plastik enjeksiyon kolçaklar kullanılır.

OTEL MOBİLYA- LARI

HOTEL FURNITURES



















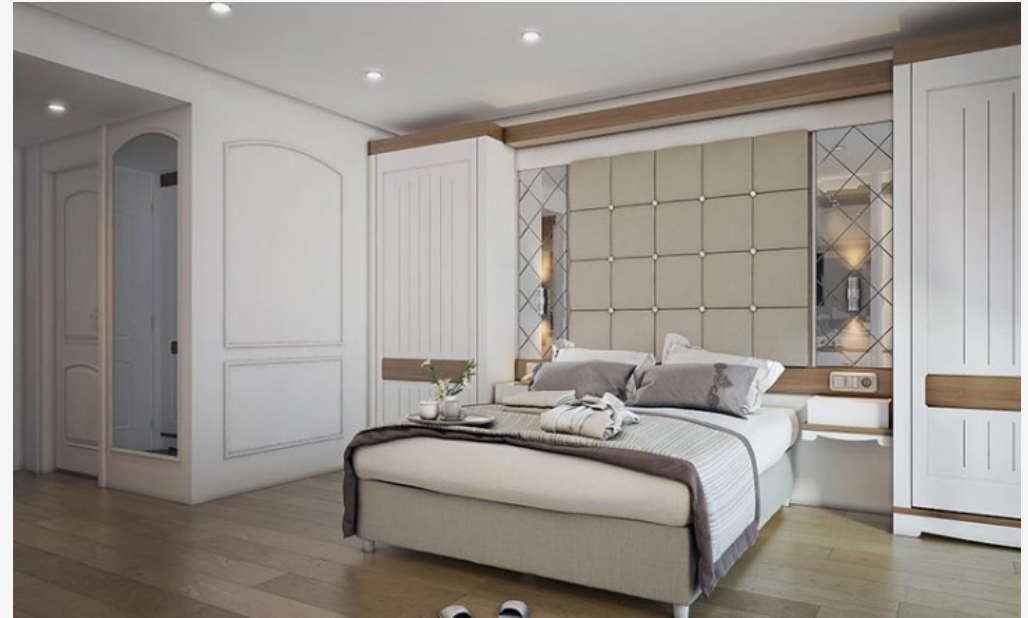
























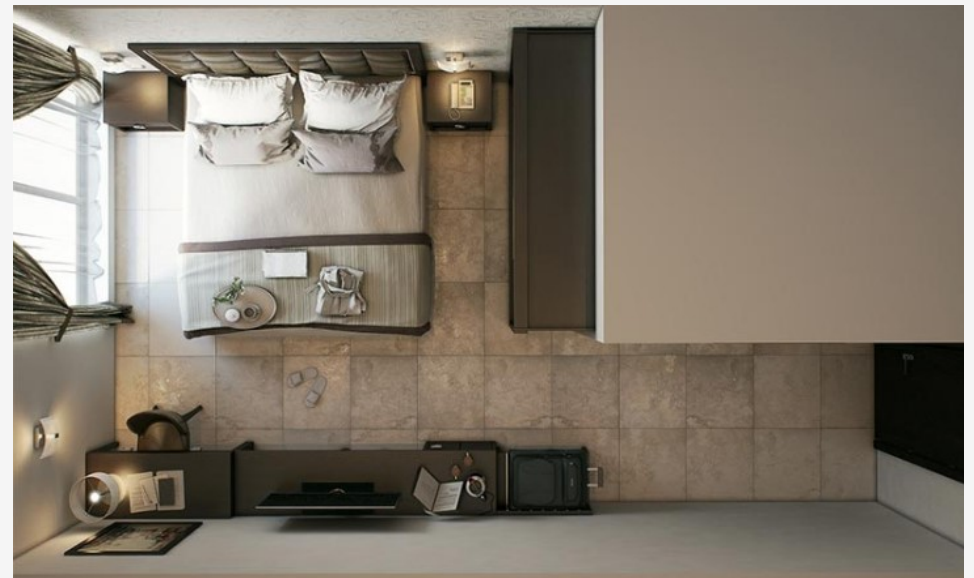










































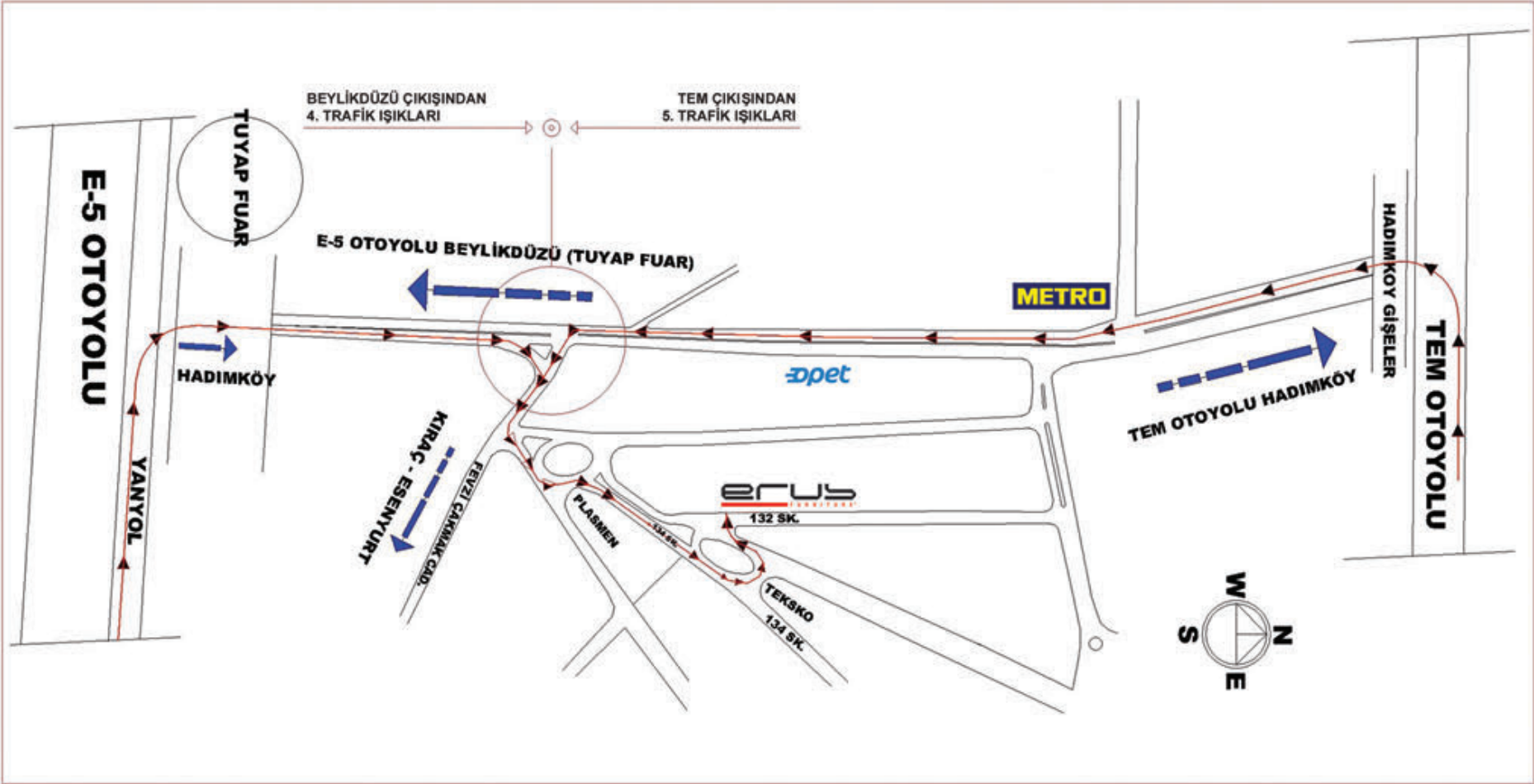














Erus Proje Poliüretan Koltuk İmalat ve Sanayi Limited Şirketi
Osmangazi Mahallesi 3125 Sokak No:8/10-6 Esenyurt-İstanbul
info@erus.com.tr
0212 886 43 19



www.erus.com.tr